



"fontaine d'interieur"

Dimensions (HxL) : 40x30 cm - Poids : 7000 g

Style : Réalisme / Tech. : Pierre

Thème : Eau / Catégorie : Sculpture

Vendu

Année : 1997

Desc. : estailade et brouzet rose et receptacle de l'eau inifugé.



"sans titre"

Dimensions (HxLxP) : 40x55x103 cm - Poids : 140000 g

Style : Ethnique / Tech. : Pierre

Thème : Personnage-sujet / Catégorie : Sculpture

Prix : 5000 Euros

Année : 1990

Desc. : mollasse



"sans titre"

Dimensions (HxLxP) : 103x55x40 cm - Poids : 140000 g

Style : Ethnique / Tech. : Pierre

Thème : Personnage-sujet / Catégorie : Sculpture

Prix : 5000 Euros

Année : 1990

Desc. : mollasse



"sans titre"

Dimensions (HxL) : 24x11 cm (1 M)

Style : Abstrait / Tech. : Pierre

Thème : Abstraction / Catégorie : Sculpture

Année : 1996

Desc. : pierre savonniere



"hipopothamus"

Dimensions (HxLxP) : 60x50x40 cm - Poids : 27000 g

Style : Surréaliste / Tech. : Pierre

Thème : Animaux / Catégorie : Sculpture

Prix : 1600 Euros

Année : 1998

Desc. : estailade patinée naturellement .



"la bête"

Dimensions (HxLxP) : 45x70x27 cm - Poids : 20000 g

Style : Surréaliste / Tech. : Pierre

Thème : Animaux / Catégorie : Sculpture

Prix : 2000 Euros

Année : 1995

le palais oriental



"le palais oriental"

Dimensions (HxLxP) : 100x100x100 cm - Poids : 30000 g

Style : Réalisme / Tech. : Pierre

Thème : Oriental / Catégorie : Sculpture

Prix : 8000 Euros

Année : 2000



"le palais oriental"

Dimensions (HxLxP) : 100x100x100 cm - Poids : 30000 g

Style : Réalisme / Tech. : Pierre

Thème : Oriental / Catégorie : Sculpture

Prix : 8000 Euros

Année : 2000



"le palais oriental"

Dimensions (HxLxP) : 100x100x100 cm - Poids : 30000 g

Style : Réalisme / Tech. : Pierre

Thème : Oriental / Catégorie : Sculpture

Prix : 8000 Euros

Année : 2000



"le palais oriental"

Dimensions (HxLxP) : 59x110x68 cm - Poids : 30000 g

Style : Réalisme / Tech. : Pierre

Thème : Oriental / Catégorie : Sculpture

Prix : 8000 Euros

Année : 2000

Desc. : socle bois 120par 97



"palais oriental"

Dimensions (HxLxP) : 100x100x100 cm - Poids : 25000 g

Style : Réalisme / Tech. : Pierre

Thème : Oriental / Catégorie : Sculpture

Prix : 7500 Euros

Année : 1999

Desc. : palais imaginaire construit sans plans comme en rêve un assemblage de 160 pièces sculptées à la main à vous couper le souffle.

habitats traditionnels ruraux.



"habitat rural typique de la drôme des collines"

Dimensions (HxLxP) : 45x70x40 cm - Poids : 22000 g

Style : Réalisme / Tech. : Pierre

Thème : Batiment / Catégorie : Sculpture

Vendu

Année : 1993

Desc. : toiture teintée à la chaux; colorants naturels. Murs alternés 2 rangs de pierre, 2 rangs de gallets. Gallets incrustés dans mortier de chaux. Bardage sous toiture en noyer.



"habitat rural typique de la drôme des collines"

Dimensions (HxLxP) : 45x70x40 cm

Style : Réalisme / Tech. : Pierre

Thème : Batiment / Catégorie : Sculpture

Vendu

Desc. : patinée naturellement en extérieur.



"maison campagnarde bourguignonne"

Dimensions (HxL) : 21x27 cm

Style : Réalisme / Tech. : Pierre

Thème : Batiment / Catégorie : Sculpture



"maison campagnarde bourguignonne"

Dimensions (HxL) : 21x27 cm - Poids : 13000 g

Style : Réalisme / Tech. : Pierre

Thème : Batiment / Catégorie : Sculpture

Vendu

Année : 1993

le moulin hydraulique



"moulin de tailleur depierre"

Dimensions (HxLxP) : 60x50x40 cm - Poids : 18000 g

Style : Réalisme / Tech. : Pierre

Thème : Batiment / Catégorie : Sculpture

Prix : 4000 Euros

Vendu

Année : 1994

Desc. : corps du batiment médiéval sculpté dans du brouzet rose,toiture sculptée dans pierre du beaujolais.

blasons héraldiques



"blason clessé(saone et loire)"

Dimensions (HxL) : 65x42 cm - Poids : 13000 g

Style : Réalisme / Tech. : Pierre

Thème : Histoire / Catégorie : Peinture

Vendu

Année : 1995



"blason de saint antoine l'abbaye (isère)"

Dimensions (HxL) : 30x40 cm - Poids : 6000 g

Style : Réalisme / Tech. : Pierre

Thème : Histoire / Catégorie : Sculpture

Prix : 600 Euros

Année : 1997

masques



"masque"

Dimensions (HxL) : 35x15 cm - Poids : 7000 g

Style : Ethnique / Tech. : Pierre

Thème : Personnage-sujet / Catégorie : Sculpture

Vendu

Année : 2002

Desc. : léger bas-relief;contrastes accentués par patine.



"tristeza"

Dimensions (HxLxP) : 50x22x13 cm - Poids : 9000 g

Style : Ethnique / Tech. : Pierre

Thème : Personnage-sujet / Catégorie : Sculpture

Prix : 350 Euros

Année : 1996

Desc. : grès de figeac.

torsade

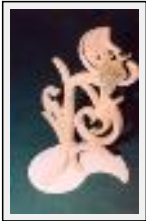


"torsade"

Dimensions (HxLxP) : 47x32x19 cm

Style : Réalisme / Tech. : Pierre

Thème : Abstraction / Catégorie : Sculpture



"torsade"

Dimensions (HxLxP) : 47x32x19 cm - Poids : 4700 g

Style : Abstrait / Tech. : Pierre

Thème : Abstraction / Catégorie : Sculpture

Prix : 1400 Euros

Année : 1998

Desc. : pierre calcaire rose semi dur, prenant un léger poli.

steatite:abstraction 1



"abstraction 1"

Dimensions (HxLxP) : 13x7x19 cm - Poids : 1500 g

Style : Réalisme / Tech. : Pierre

Thème : Abstraction / Catégorie : Sculpture

Prix : 180 Euros

Année : 2003



"abstraction 1"

Dimensions (HxLxP) : 13x7x19 cm - Poids : 1500 g

Style : Abstrait / Tech. : Pierre

Thème : Abstraction / Catégorie : Sculpture

steatite:abstraction 2



"abstraction 2"

Dimensions (HxLxP) : 13x18x9 cm - Poids : 1500 g
Style : Abstrait / Tech. : Pierre
Thème : Abstraction / Catégorie : Sculpture
Prix : 290 Euros



"abstraction 2"

Dimensions (HxLxP) : 13x9x18 cm - Poids : 1500 g
Style : Abstrait / Tech. : Pierre
Thème : Abstraction / Catégorie : Sculpture



"abstraction 2"

Dimensions (HxL) : 0x0 cm
Style : Réalisme / Tech. : Bronze
Thème : Patchwork / Catégorie : D'Art et d'Objet

steatite:abstraction 3



"abstraction 3"

Dimensions (HxLxP) : 12x14x7 cm
Style : Réalisme / Tech. : Pierre
Thème : Abstraction / Catégorie : Sculpture
Prix : 170 Euros



"abstraction 3"

Dimensions (HxL) : 0x0 cm
Style : Réalisme / Tech. : Bronze
Thème : Patchwork / Catégorie : D'Art et d'Objet



"abstraction 3"

Dimensions (HxL) : 0x0 cm
Style : Réalisme / Tech. : Bronze
Thème : Patchwork / Catégorie : D'Art et d'Objet



"abstraction 3"

Dimensions (HxL) : 0x0 cm

Style : Réalisme / Tech. : Bronze

Thème : Patchwork / Catégorie : D'Art et d'Objet

steatite:abstraction 4



"abstraction 4"

Dimensions (HxLxP) : 13x10x6 cm

Style : Réalisme / Tech. : Pierre

Thème : Abstraction / Catégorie : Sculpture

Prix : 250 Euros



"abstraction 4"

Dimensions (HxLxP) : 13x6x10 cm - Poids : 800 g

Style : Abstrait / Tech. : Pierre

Thème : Abstraction / Catégorie : Sculpture

Année : 2003



"abstraction 4"

Dimensions (HxL) : 0x0 cm

Style : Réalisme / Tech. : Bronze

Thème : Patchwork / Catégorie : D'Art et d'Objet

steatite:abstraction 5



"abstraction 5"

Dimensions (HxLxP) : 13x9x6 cm - Poids : 600 g

Style : Abstrait / Tech. : Pierre

Thème : Abstraction / Catégorie : Sculpture



"abstraction 5"

Dimensions (HxL) : 0x0 cm

Style : Réalisme / Tech. : Bronze

Thème : Patchwork / Catégorie : D'Art et d'Objet



"abstraction 5"

Dimensions (HxL) : 0x0 cm

Style : Réalisme / Tech. : Bronze

Thème : Patchwork / Catégorie : D'Art et d'Objet



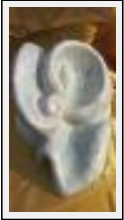
"abstraction 5"

Dimensions (HxL) : 0x0 cm

Style : Réalisme / Tech. : Bronze

Thème : Patchwork / Catégorie : D'Art et d'Objet

steatite:abstraction 6



"abstraction 6"

Dimensions (HxL) : 0x0 cm

Style : Réalisme / Tech. : Bronze

Thème : Patchwork / Catégorie : D'Art et d'Objet



"abstraction 6"

Dimensions (HxL) : 0x0 cm

Style : Réalisme / Tech. : Bronze

Thème : Patchwork / Catégorie : D'Art et d'Objet



"abstraction 6"

Dimensions (HxL) : 0x0 cm

Style : Réalisme / Tech. : Bronze

Thème : Patchwork / Catégorie : D'Art et d'Objet

steatite:abstraction7



"abstraction 7"

Dimensions (HxLxP) : 10x14x6 cm - Poids : 400 g

Style : Abstrait / Tech. : Pierre

Thème : Abstraction / Catégorie : Sculpture

Prix : 280 Euros



"abstraction 7"

Dimensions (HxL) : 0x0 cm

Style : Réalisme / Tech. : Bronze

Thème : Patchwork / Catégorie : D'Art et d'Objet



"abstraction 7"

Dimensions (HxL) : 0x0 cm

Style : Réalisme / Tech. : Bronze

Thème : Patchwork / Catégorie : D'Art et d'Objet

steatite:abstraction 8



"abstraction 8"

Dimensions (HxLxP) : 13x15x10 cm - Poids : 4000 g

Style : Abstrait / Tech. : Pierre

Thème : Abstraction / Catégorie : Sculpture

Prix : 340 Euros

Année : 2004



"abstraction 8"

Dimensions (HxL) : 0x0 cm

Style : Réalisme / Tech. : Bronze

Thème : Patchwork / Catégorie : D'Art et d'Objet



"abstraction 8"

Dimensions (HxL) : 0x0 cm

Style : Réalisme / Tech. : Bronze

Thème : Patchwork / Catégorie : D'Art et d'Objet

steatite:abstraction 9



"abstraction 9"

Dimensions (HxLxP) : 19x9x9 cm - Poids : 1400 g
Style : Abstrait / Tech. : Pierre
Thème : Abstraction / Catégorie : Sculpture
Prix : 500 Euros
Année : 2004



"abstraction 9"

Dimensions (HxL) : 0x0 cm
Style : Réalisme / Tech. : Bronze
Thème : Patchwork / Catégorie : DÃ©coupage

steatite:abstraction 10



"abstraction 10"

Dimensions (HxLxP) : 10x13x6 cm - Poids : 700 g
Style : Abstrait / Tech. : Pierre
Thème : Abstraction / Catégorie : Sculpture
Prix : 220 Euros
Année : 2003



"abstraction 10"

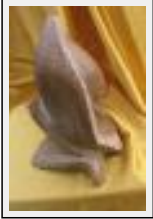
Dimensions (HxLxP) : 10x13x6 cm - Poids : 700 g
Style : Abstrait / Tech. : Pierre
Thème : Abstraction / Catégorie : Sculpture
Prix : 220 Euros
Année : 2003



"abstraction 10"

Dimensions (HxLxP) : 10x13x6 cm - Poids : 700 g
Style : Abstrait / Tech. : Pierre
Thème : Abstraction / Catégorie : Sculpture
Prix : 220 Euros
Année : 2003

steatite:abstraction 11



"abstraction 11"

Dimensions (HxLxP) : 17x12x10 cm - Poids : 1200 g
Style : Abstrait / Tech. : Pierre
Thème : Abstraction / Catégorie : Sculpture
Année : 2003



"abstraction 11"

Dimensions (HxLxP) : 17x12x10 cm - Poids : 1200 g
Style : Abstrait / Tech. : Pierre
Thème : Abstraction / Catégorie : Sculpture
Prix : 180 Euros
Année : 2003



"abstraction 11"

Dimensions (HxLxP) : 17x12x10 cm - Poids : 1200 g
Style : Abstrait / Tech. : Pierre
Thème : Abstraction / Catégorie : Sculpture
Prix : 180 Euros
Année : 2003

steatite:abstraction 12



"abstraction 12"

Dimensions (HxLxP) : 12x10x13 cm - Poids : 1000 g
Style : Abstrait / Tech. : Pierre
Thème : Abstraction / Catégorie : Sculpture
Prix : 140
Année : 2004



"abstraction 12"

Dimensions (HxLxP) : 12x10x13 cm - Poids : 1000 g
Style : Abstrait / Tech. : Pierre
Thème : Abstraction / Catégorie : Sculpture
Prix : 140 Euros
Année : 2004



"abstraction 12"

Dimensions (HxLxP) : 12x10x13 cm - Poids : 1000 g

Style : Abstrait / Tech. : Pierre

Thème : Abstraction / Catégorie : Sculpture

Prix : 140 Euros

Année : 2004

steatite:abstraction 13



"abstraction 13"

Dimensions (HxLxP) : 15x14x8 cm - Poids : 2000 g

Style : Abstrait / Tech. : Pierre

Thème : Abstraction / Catégorie : Sculpture

Prix : 250 Euros

Année : 2004



"abstraction 13"

Dimensions (HxLxP) : 15x14x8 cm - Poids : 2000 g

Style : Abstrait / Tech. : Pierre

Thème : Abstraction / Catégorie : Sculpture

Prix : 250 Euros

Année : 2004

steatite:abstraction 14



"abstraction 14"

Dimensions (HxLxP) : 15x16x11 cm - Poids : 3000 g

Style : Abstrait / Tech. : Pierre

Thème : Abstraction / Catégorie : Sculpture

Prix : 460 Euros

Année : 2004



"abstraction 14"

Dimensions (HxLxP) : 15x16x11 cm - Poids : 3000 g

Style : Abstrait / Tech. : Pierre

Thème : Abstraction / Catégorie : Sculpture

Prix : 460 Euros

Année : 2004



"abstraction 14"

Dimensions (HxLxP) : 15x16x11 cm - Poids : 3000 g

Style : Abstrait / Tech. : Pierre

Thème : Abstraction / Catégorie : Sculpture

Prix : 460 Euros

Année : 2004



"abstraction 14:"

Dimensions (HxLxP) : 15x16x11 cm - Poids : 3000 g

Style : Abstrait / Tech. : Pierre

Thème : Abstraction / Catégorie : Sculpture

Prix : 460 Euros

Année : 2004

steatite:abstraction 15



"abstraction 15"

Dimensions (HxLxP) : 13x16x15 cm - Poids : 3800 g

Style : Abstrait / Tech. : Pierre

Thème : Abstraction / Catégorie : Sculpture

Prix : 440 Euros

Année : 2004



"abstraction 15"

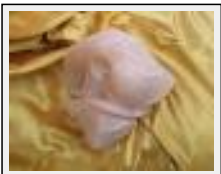
Dimensions (HxLxP) : 13x16x15 cm - Poids : 3800 g

Style : Abstrait / Tech. : Pierre

Thème : Abstraction / Catégorie : Sculpture

Prix : 440 Euros

Année : 2004



"abstraction 15"

Dimensions (HxLxP) : 13x16x15 cm - Poids : 3800 g

Style : Abstrait / Tech. : Pierre

Thème : Abstraction / Catégorie : Sculpture

Prix : 440 Euros

Année : 2004



"abstraction 15"

Dimensions (HxLxP) : 13x16x15 cm - Poids : 3800 g

Style : Abstrait / Tech. : Pierre

Thème : Abstraction / Catégorie : Sculpture

Prix : 440 Euros

Année : 2004

steatite:abstraction 16



"abstraction 16"

Dimensions (HxLxP) : 15x12x8 cm - Poids : 900 g

Style : Abstrait / Tech. : Pierre

Thème : Abstraction / Catégorie : Sculpture

Prix : 450 Euros

Année : 2003



"abstraction 16"

Dimensions (HxLxP) : 15x12x8 cm - Poids : 900 g

Style : Abstrait / Tech. : Pierre

Thème : Abstraction / Catégorie : Sculpture

Prix : 450 Euros

Année : 2003



"abstraction 16"

Dimensions (HxLxP) : 15x12x8 cm - Poids : 900 g

Style : Abstrait / Tech. : Pierre

Thème : Abstraction / Catégorie : Sculpture

Prix : 450 Euros

Année : 2003

steatite:abstraction 17



"abstraction 17"

Dimensions (HxLxP) : 9x11x11 cm - Poids : 1200 g
Style : Abstrait / Tech. : Pierre
Thème : Abstraction / Catégorie : Sculpture
Prix : 400 Euros
Année : 2003



"abstraction 17"

Dimensions (HxLxP) : 9x11x11 cm - Poids : 1200 g
Style : Abstrait / Tech. : Pierre
Thème : Abstraction / Catégorie : Sculpture
Prix : 400 Euros
Année : 2003

steatite:abstraction 18



"abstraction 18"

Dimensions (HxLxP) : 10x11x7 cm - Poids : 750 g
Style : Abstrait / Tech. : Pierre
Thème : Abstraction / Catégorie : Sculpture
Prix : 320 Euros
Année : 2003



"abstraction 18"

Dimensions (HxLxP) : 10x11x7 cm - Poids : 750 g
Style : Abstrait / Tech. : Pierre
Thème : Abstraction / Catégorie : Sculpture
Prix : 230 Euros
Année : 2003

steatite:abstraction 19



"abstraction 19"

Dimensions (HxLxP) : 14x19x12 cm - Poids : 1300 g
Style : Abstrait / Tech. : Pierre
Thème : Abstraction / Catégorie : Sculpture
Prix : 520 Euros
Année : 2004

steatite:abstraction 20



"abstraction 20"

Dimensions (HxL) : 0x0 cm
Style : Abstrait / Tech. : Pierre
Thème : Abstraction / Catégorie : Sculpture



"abstraction 20"

Dimensions (HxL) : 0x0 cm
Style : Abstrait / Tech. : Pierre
Thème : Abstraction / Catégorie : Sculpture

steatite:abstraction 21



"abstraction 21"

Dimensions (HxL) : 0x0 cm
Style : Réalisme / Tech. : Bronze
Thème : Patchwork / Catégorie : D'œuvre d'art



"abstraction 21"

Dimensions (HxL) : 0x0 cm
Style : Réalisme / Tech. : Bronze
Thème : Patchwork / Catégorie : D'œuvre d'art



"abstraction 21"

Dimensions (HxL) : 0x0 cm
Style : Réalisme / Tech. : Bronze
Thème : Patchwork / Catégorie : D'œuvre d'art