



**"Méditation"**

Dimensions (HxLxP) : 50x30x15 cm - Poids : 2500 g  
Style : Symbolisme / Tech. : Technique mixte  
Thème : Imagination / Catégorie : Sculpture  
Prix : 500 Euros  
Année : 1999



**"Ange"**

Dimensions (HxLxP) : 120x40x20 cm - Poids : 15000 g  
Style : Cubisme / Tech. : Technique mixte  
Thème : Personnage-sujet / Catégorie : Sculpture  
Vendu  
Année : 1993  
Desc. : Assemblage métal soudé et peint



**"Aviateur"**

Dimensions (HxLxP) : 60x35x10 cm - Poids : 10000 g  
Style : Cubisme / Tech. : Technique mixte  
Thème : Personnage-sujet / Catégorie : Sculpture  
Prix : 600 Euros  
Année : 1990  
Desc. : Assemblage métal soudé



**"Aztèque"**

Dimensions (HxLxP) : 190x80x20 cm - Poids : 50000 g  
Style : Cubisme / Tech. : Technique mixte  
Thème : Personnage-sujet / Catégorie : Sculpture  
Prix : 1000 Euros  
Année : 1995  
Desc. : Assemblage métal soudé et peint



**"Cantatrice"**

Dimensions (HxLxP) : 150x50x30 cm - Poids : 30000 g  
Style : Cubisme / Tech. : Technique mixte  
Thème : Personnage-sujet / Catégorie : Sculpture  
Prix : 700 Euros  
Année : 1990  
Desc. : Assemblage métal soudé et bois



**"Chemin de croix"**

Dimensions (HxLxP) : 80x100x30 cm - Poids : 8000 g

Style : Cubisme / Tech. : Technique mixte

Thème : Personnage-sujet / Catégorie : Sculpture

Prix : 500 Euros

Année : 1992

Desc. : assemblage métal soudé



**"Dogon"**

Dimensions (HxLxP) : 80x15x15 cm - Poids : 18000 g

Style : Cubisme / Tech. : Technique mixte

Thème : Personnage-sujet / Catégorie : Sculpture

Prix : 800 Euros

Année : 1998

Desc. : Assemblage métal soudé



**"Enchainée"**

Dimensions (HxLxP) : 40x10x10 cm - Poids : 5000 g

Style : Cubisme / Tech. : Technique mixte

Thème : Personnage-sujet / Catégorie : Sculpture

Prix : 400 Euros

Année : 2000



**"Espagnole"**

Dimensions (HxLxP) : 100x35x25 cm - Poids : 20000 g

Style : Cubisme / Tech. : Technique mixte

Thème : Personnage-sujet / Catégorie : Sculpture

Prix : 700 Euros

Année : 1992

Desc. : Assemblage métal soudé et peint



**"Figaro"**

Dimensions (HxLxP) : 100x20x20 cm - Poids : 4000 g

Style : Cubisme / Tech. : Technique mixte

Thème : Personnage-sujet / Catégorie : Sculpture

Prix : 400 Euros

Année : 1998



**"Glaneuse"**

Dimensions (HxLxP) : 100x35x35 cm - Poids : 4000 g

Style : Cubisme / Tech. : Technique mixte

Thème : Personnage-sujet / Catégorie : Sculpture

Prix : 400 Euros

Année : 1998



**"Kangourou"**

Dimensions (HxLxP) : 120x45x70 cm - Poids : 12000 g

Style : Cubisme / Tech. : Technique mixte

Thème : Personnage-sujet / Catégorie : Sculpture

Prix : 600 Euros

Année : 1994



**"Miles Davis"**

Dimensions (HxLxP) : 100x60x40 cm - Poids : 15000 g

Style : Cubisme / Tech. : Technique mixte

Thème : Personnage-sujet / Catégorie : Sculpture

Prix : 600 Euros

Année : 1993



**"Paysanne"**

Dimensions (HxLxP) : 130x50x30 cm (40 M) - Poids : 35000 g

Style : Cubisme / Tech. : Technique mixte

Thème : Personnage-sujet / Catégorie : Sculpture

Vendu

Année : 1998



**"Saint Pierre"**

Dimensions (HxLxP) : 180x50x40 cm - Poids : 13000 g

Style : Cubisme / Tech. : Technique mixte

Thème : Personnage-sujet / Catégorie : Sculpture

Prix : 1200 Euros

Année : 2000

Desc. : Assemblage métal soudé et pierre



**"Solaire"**

Dimensions (HxLxP) : 60x50x15 cm - Poids : 15000 g  
Style : Cubisme / Tech. : Technique mixte  
Thème : Personnage-sujet / Catégorie : Sculpture  
Prix : 500 Euros  
Année : 2000



**"supplique"**

Dimensions (HxLxP) : 150x60x50 cm - Poids : 8000 g  
Style : Cubisme / Tech. : Technique mixte  
Thème : Personnage-sujet / Catégorie : Sculpture  
Prix : 1200 Euros  
Année : 1997



**"Toréador"**

Dimensions (HxLxP) : 120x40x20 cm - Poids : 15000 g  
Style : Cubisme / Tech. : Technique mixte  
Thème : Personnage-sujet / Catégorie : Sculpture  
Prix : 700 Euros  
Année : 1992  
Desc. : Assemblage métal soudé et peint



**"altesse"**

Dimensions (HxL) : 50x50 cm - Poids : 5000 g  
Style : Cubisme / Tech. : Technique mixte  
Thème : Imagination / Catégorie : Sculpture  
Vendu  
Année : 1998  
Desc. : assemblage métal soudé et peint



**"Brancusi"**

Dimensions (HxLxP) : 50x30x5 cm - Poids : 5000 g  
Style : Cubisme / Tech. : Technique mixte  
Thème : Imagination / Catégorie : Sculpture  
Vendu  
Année : 1997  
Desc. : Assemblage métal soudé et peint



**"calligraphie"**

Dimensions (HxL) : 40x50 cm - Poids : 3500 g

Style : Cubisme / Tech. : Technique mixte

Thème : Imagination / Catégorie : Sculpture

Vendu

Année : 2001



**"capricorne"**

Dimensions (HxLxP) : 55x25x20 cm - Poids : 5000 g

Style : Cubisme / Tech. : Technique mixte

Thème : Imagination / Catégorie : Sculpture

Prix : 600 Euros

Année : 1998

Desc. : Assemblage métal soudé



**"Cariatide"**

Dimensions (HxLxP) : 55x40x20 cm - Poids : 7000 g

Style : Cubisme / Tech. : Technique mixte

Thème : Imagination / Catégorie : Sculpture

Vendu

Année : 1992

Desc. : Assemblage métal soudé



**"Centaure"**

Dimensions (HxL) : 30x20 cm - Poids : 2000 g

Style : Cubisme / Tech. : Technique mixte

Thème : Imagination / Catégorie : Sculpture

Vendu

Année : 1990



**"Chevalier"**

Dimensions (HxL) : 60x20 cm - Poids : 7000 g

Style : Cubisme / Tech. : Technique mixte

Thème : Imagination / Catégorie : Sculpture

Vendu

Année : 1997



**"Chouette"**

Dimensions (HxLxP) : 35x30x10 cm - Poids : 6000 g

Style : Cubisme / Tech. : Technique mixte

Thème : Imagination / Catégorie : Sculpture

Prix : 500 Euros

Année : 2005

Desc. : Assemblage métal soudé, pierre et bois



**"Cocher"**

Dimensions (HxLxP) : 70x50x30 cm - Poids : 12000 g

Style : Cubisme / Tech. : Technique mixte

Thème : Imagination / Catégorie : Sculpture

Prix : 600 Euros

Année : 2000

Desc. : assemblage métal soudé



**"Colonne des chakras"**

Dimensions (HxLxP) : 100x15x20 cm - Poids : 12000 g

Style : Cubisme / Tech. : Technique mixte

Thème : Imagination / Catégorie : Sculpture

Prix : 800 Euros

Année : 2005

Desc. : Assemblage métal soudé et pierres



**"Compostelle 1"**

Dimensions (HxLxP) : 120x35x30 cm - Poids : 18000 g

Style : Cubisme / Tech. : Technique mixte

Thème : Imagination / Catégorie : Sculpture

Prix : 600 Euros

Année : 2002

Desc. : Assemblage métal soudé et bois



**"Compostelle 2"**

Dimensions (HxLxP) : 120x40x40 cm - Poids : 20000 g

Style : Cubisme / Tech. : Technique mixte

Thème : Imagination / Catégorie : Sculpture

Prix : 600 Euros

Année : 2002

Desc. : Assemblage métal soudé et bois



**"Cornu"**

Dimensions (HxL) : 40x60 cm - Poids : 2000 g

Style : Cubisme / Tech. : Technique mixte

Thème : Imagination / Catégorie : Sculpture

Vendu

Année : 2000



**"Couple1"**

Dimensions (HxL) : 60x40 cm - Poids : 6000 g

Style : Cubisme / Tech. : Technique mixte

Thème : Imagination / Catégorie : Sculpture

Prix : 600 Euros

Année : 2000



**"Criquet"**

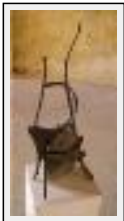
Dimensions (HxL) : 80x40 cm - Poids : 8000 g

Style : Cubisme / Tech. : Technique mixte

Thème : Imagination / Catégorie : Sculpture

Vendu

Année : 1990



**"Danse"**

Dimensions (HxLxP) : 60x25x20 cm - Poids : 15000 g

Style : Cubisme / Tech. : Technique mixte

Thème : Imagination / Catégorie : Sculpture

Prix : 500 Euros

Année : 2004

Desc. : Assemblage métal soudé et pierre



**"Danseuse"**

Dimensions (HxL) : 70x20 cm - Poids : 7000 g

Style : Cubisme / Tech. : Technique mixte

Thème : Imagination / Catégorie : Sculpture

Vendu

Année : 1993



**"Demoiselle"**

Dimensions (HxL) : 40x40 cm - Poids : 3000 g

Style : Cubisme / Tech. : Technique mixte

Thème : Imagination / Catégorie : Sculpture

Vendu

Année : 2000



**"Douce"**

Dimensions (HxL) : 35x30 cm - Poids : 3500 g

Style : Cubisme / Tech. : Technique mixte

Thème : Imagination / Catégorie : Sculpture

Vendu

Année : 1995



**"dragon"**

Dimensions (HxLxP) : 35x20x25 cm - Poids : 5000 g

Style : Cubisme / Tech. : Technique mixte

Thème : Imagination / Catégorie : Sculpture

Prix : 600 Euros

Année : 2001



**"Elancée"**

Dimensions (HxLxP) : 80x30x20 cm - Poids : 5000 g

Style : Cubisme / Tech. : Technique mixte

Thème : Imagination / Catégorie : Sculpture

Prix : 600 Euros

Année : 2002



**"Evasion"**

Dimensions (HxLxP) : 110x40x20 cm - Poids : 8000 g

Style : Cubisme / Tech. : Technique mixte

Thème : Imagination / Catégorie : Sculpture

Vendu

Année : 1991



**"Fardeau"**

Dimensions (HxL) : 60x12 cm - Poids : 6000 g

Style : Cubisme / Tech. : Technique mixte

Thème : Imagination / Catégorie : Sculpture

Prix : 400 Euros

Année : 2005

Desc. : Assemblage métal soudé et pierre



**"Faux"**

Dimensions (HxL) : 60x60 cm - Poids : 7000 g

Style : Cubisme / Tech. : Technique mixte

Thème : Imagination / Catégorie : Sculpture

Vendu

Année : 1995



**"Galilée"**

Dimensions (HxLxP) : 50x15x10 cm - Poids : 9000 g

Style : Cubisme / Tech. : Technique mixte

Thème : Imagination / Catégorie : Sculpture

Prix : 400 Euros

Année : 2002



**"Garde des sceaux"**

Dimensions (HxLxP) : 100x70x20 cm - Poids : 15000 g

Style : Cubisme / Tech. : Technique mixte

Thème : Imagination / Catégorie : Sculpture

Prix : 500 Euros

Année : 1994

Desc. : Assemblage métal soudé et peint



**"Gracieux"**

Dimensions (HxL) : 30x50 cm - Poids : 3000 g

Style : Cubisme / Tech. : Technique mixte

Thème : Imagination / Catégorie : Sculpture

Vendu

Année : 1999



**"Grand fourchu"**

Dimensions (HxL) : 120x40 cm - Poids : 8000 g

Style : Cubisme / Tech. : Technique mixte

Thème : Imagination / Catégorie : Sculpture

Vendu

Année : 1994



**"Guerrière"**

Dimensions (HxL) : 65x25 cm - Poids : 4000 g

Style : Cubisme / Tech. : Technique mixte

Thème : Imagination / Catégorie : Sculpture

Vendu

Année : 1996



**"Hippocampe"**

Dimensions (HxL) : 70x30 cm - Poids : 8000 g

Style : Cubisme / Tech. : Technique mixte

Thème : Imagination / Catégorie : Sculpture

Vendu

Année : 1994



**"Maestro"**

Dimensions (HxLxP) : 60x50x20 cm - Poids : 12000 g

Style : Cubisme / Tech. : Technique mixte

Thème : Imagination / Catégorie : Sculpture

Prix : 700 Euros

Année : 1998



**"Marabout"**

Dimensions (HxLxP) : 140x25x50 cm - Poids : 15000 g

Style : Cubisme / Tech. : Technique mixte

Thème : Imagination / Catégorie : Sculpture

Prix : 600 Euros

Année : 1990



**"Masque 2"**

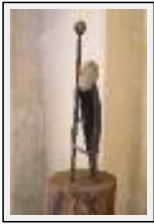
Dimensions (HxL) : 60x40 cm - Poids : 5000 g

Style : Cubisme / Tech. : Technique mixte

Thème : Imagination / Catégorie : Sculpture

Prix : 500 Euros

Année : 1999



**"Massai"**

Dimensions (HxLxP) : 60x10x15 cm - Poids : 8000 g

Style : Cubisme / Tech. : Technique mixte

Thème : Imagination / Catégorie : Sculpture

Prix : 500 Euros

Année : 2005

Desc. : Assemblage métal soudé et pierre



**"Mère et enfant"**

Dimensions (HxLxP) : 80x50x35 cm - Poids : 7000 g

Style : Cubisme / Tech. : Technique mixte

Thème : Imagination / Catégorie : Sculpture

Prix : 500 Euros

Année : 1997



**"Minotaure"**

Dimensions (HxLxP) : 70x15x25 cm - Poids : 7000 g

Style : Cubisme / Tech. : Technique mixte

Thème : Imagination / Catégorie : Sculpture

Prix : 600 Euros

Année : 1996



**"Observatoire 1"**

Dimensions (HxLxP) : 150x50x60 cm - Poids : 30000 g

Style : Cubisme / Tech. : Technique mixte

Thème : Imagination / Catégorie : Sculpture

Prix : 600 Euros

Année : 1990



**"Observatoire 2"**

Dimensions (HxLxP) : 70x50x50 cm - Poids : 7000 g

Style : Cubisme / Tech. : Technique mixte

Thème : Imagination / Catégorie : Sculpture

Prix : 500 Euros

Année : 1992



**"Observatoire 3"**

Dimensions (HxLxP) : 70x40x60 cm - Poids : 12000 g

Style : Cubisme / Tech. : Technique mixte

Thème : Imagination / Catégorie : Sculpture

Vendu

Année : 1992



**"Oracle"**

Dimensions (HxL) : 75x50 cm - Poids : 8000 g

Style : Cubisme / Tech. : Technique mixte

Thème : Imagination / Catégorie : Sculpture

Vendu

Année : 1992



**"panneau 1"**

Dimensions (HxLxP) : 100x40x10 cm - Poids : 5000 g

Style : Cubisme / Tech. : Technique mixte

Thème : Imagination / Catégorie : Sculpture

Prix : 500 Euros

Année : 2001



**"panneau 2"**

Dimensions (HxLxP) : 60x140x10 cm - Poids : 10000 g

Style : Cubisme / Tech. : Technique mixte

Thème : Imagination / Catégorie : Sculpture

Prix : 800 Euros

Année : 2001



**"panneau 3"**

Dimensions (HxLxP) : 85x30x10 cm - Poids : 6000 g

Style : Cubisme / Tech. : Technique mixte

Thème : Imagination / Catégorie : Sculpture

Prix : 500 Euros

Année : 2001



**"Pharaon"**

Dimensions (HxLxP) : 80x15x15 cm - Poids : 7000 g

Style : Cubisme / Tech. : Technique mixte

Thème : Imagination / Catégorie : Sculpture

Prix : 500 Euros

Année : 1997



**"Professeur"**

Dimensions (HxLxP) : 100x30x10 cm - Poids : 4000 g

Style : Cubisme / Tech. : Technique mixte

Thème : Imagination / Catégorie : Sculpture

Prix : 500 Euros

Année : 2004

Desc. : Assemblage métal soudé et bois



**"Samourai"**

Dimensions (HxLxP) : 50x30x25 cm - Poids : 7000 g

Style : Cubisme / Tech. : Technique mixte

Thème : Imagination / Catégorie : Sculpture

Prix : 600 Euros

Année : 1997



**"Siamois"**

Dimensions (HxLxP) : 60x30x10 cm - Poids : 10000 g

Style : Cubisme / Tech. : Technique mixte

Thème : Imagination / Catégorie : Sculpture

Prix : 500 Euros

Année : 1996



**"Sophie"**

Dimensions (HxLxP) : 55x40x10 cm - Poids : 8000 g

Style : Cubisme / Tech. : Technique mixte

Thème : Imagination / Catégorie : Sculpture

Vendu

Année : 1994



**"Stellaire"**

Dimensions (HxLxP) : 60x45x15 cm - Poids : 8000 g

Style : Cubisme / Tech. : Technique mixte

Thème : Imagination / Catégorie : Sculpture

Prix : 700 Euros

Année : 1997



**"Toréador 2"**

Dimensions (HxLxP) : 40x10x10 cm - Poids : 4000 g

Style : Cubisme / Tech. : Technique mixte

Thème : Imagination / Catégorie : Sculpture

Prix : 400 Euros

Année : 2003



**"Trois amis"**

Dimensions (HxL) : 35x35 cm - Poids : 4000 g

Style : Cubisme / Tech. : Technique mixte

Thème : Imagination / Catégorie : Sculpture

Vendu

Année : 1990



**"Valse"**

Dimensions (HxLxP) : 55x40x30 cm - Poids : 3000 g

Style : Cubisme / Tech. : Technique mixte

Thème : Imagination / Catégorie : Sculpture

Vendu

Année : 2002



**"Volatile"**

Dimensions (HxLxP) : 80x50x30 cm - Poids : 5000 g

Style : Cubisme / Tech. : Technique mixte

Thème : Imagination / Catégorie : Sculpture

Prix : 600 Euros

Année : 2001



**"Yi king"**

Dimensions (HxLxP) : 140x80x40 cm - Poids : 10000 g

Style : Cubisme / Tech. : Technique mixte

Thème : Imagination / Catégorie : Sculpture

Vendu

Année : 1999

Desc. : Assemblage métal soudé et verre



**"Ardoise"**

Dimensions (HxLxP) : 45x25x10 cm - Poids : 3500 g

Style : Cubisme / Tech. : Technique mixte

Thème : Abstraction / Catégorie : Sculpture

Prix : 500 Euros

Année : 2003

Desc. : Assemblage métal soudé, pierre et bois



**"Caresse"**

Dimensions (HxLxP) : 40x60x15 cm - Poids : 4000 g

Style : Cubisme / Tech. : Technique mixte

Thème : Abstraction / Catégorie : Sculpture

Vendu

Année : 2000

Desc. : Assemblage métal soudé



**"Cavalier"**

Dimensions (HxLxP) : 55x80x15 cm - Poids : 12000 g

Style : Cubisme / Tech. : Technique mixte

Thème : Abstraction / Catégorie : Sculpture

Prix : 600 Euros

Année : 1995

Desc. : Assemblage métal soudé



**"Cigale"**

Dimensions (HxLxP) : 50x20x12 cm - Poids : 7000 g

Style : Cubisme / Tech. : Technique mixte

Thème : Abstraction / Catégorie : Sculpture

Prix : 400 Euros

Année : 2000



**"Colonne"**

Dimensions (HxLxP) : 160x30x30 cm - Poids : 10000 g

Style : Cubisme / Tech. : Technique mixte

Thème : Abstraction / Catégorie : Sculpture

Prix : 800 Euros

Année : 1999



**"Colonne"**

Dimensions (HxLxP) : 100x20x15 cm - Poids : 7000 g

Style : Cubisme / Tech. : Technique mixte

Thème : Abstraction / Catégorie : Sculpture

Vendu

Année : 1998



**"Construction"**

Dimensions (HxLxP) : 140x60x20 cm - Poids : 12000 g

Style : Cubisme / Tech. : Technique mixte

Thème : Abstraction / Catégorie : Sculpture

Vendu

Année : 1997



**"Coriandre"**

Dimensions (HxLxP) : 40x15x10 cm - Poids : 6000 g

Style : Cubisme / Tech. : Technique mixte

Thème : Abstraction / Catégorie : Sculpture

Prix : 250 Euros

Année : 2004

Desc. : Assemblage métal soudé et pierres



**"Crépuscule mécanique"**

Dimensions (HxLxP) : 80x50x15 cm - Poids : 10000 g

Style : Cubisme / Tech. : Technique mixte

Thème : Abstraction / Catégorie : Sculpture

Vendu

Année : 1995



**"Dandy"**

Dimensions (HxLxP) : 170x40x40 cm - Poids : 20000 g

Style : Cubisme / Tech. : Technique mixte

Thème : Abstraction / Catégorie : Sculpture

Vendu

Année : 1999

Desc. : Assemblage métal soudé



**"Elfes"**

Dimensions (HxLxP) : 40x40x15 cm - Poids : 3500 g

Style : Cubisme / Tech. : Technique mixte

Thème : Abstraction / Catégorie : Sculpture

Vendu

Année : 2003

Desc. : Assemblage métal soudé et pierre



**"Famille"**

Dimensions (HxLxP) : 75x35x15 cm - Poids : 7000 g

Style : Cubisme / Tech. : Technique mixte

Thème : Abstraction / Catégorie : Sculpture

Prix : 600 Euros

Année : 1998

Desc. : Assemblage métal soudé



**"Famille"**

Dimensions (HxLxP) : 75x50x20 cm - Poids : 8000 g

Style : Cubisme / Tech. : Technique mixte

Thème : Abstraction / Catégorie : Sculpture

Prix : 600 Euros

Année : 1998

Desc. : Assemblage métal soudé



**"Famille"**

Dimensions (HxLxP) : 80x50x30 cm - Poids : 10000 g

Style : Cubisme / Tech. : Technique mixte

Thème : Abstraction / Catégorie : Sculpture

Prix : 600 Euros

Desc. : Assemblage métal soudé



**"Famille"**

Dimensions (HxLxP) : 100x60x20 cm - Poids : 15000 g

Style : Cubisme / Tech. : Technique mixte

Thème : Abstraction / Catégorie : Sculpture

Prix : 600 Euros

Année : 1998

Desc. : Assemblage métal soudé



**"Flamenco"**

Dimensions (HxLxP) : 180x60x40 cm - Poids : 50000 g

Style : Cubisme / Tech. : Technique mixte

Thème : Abstraction / Catégorie : Sculpture

Prix : 1200 Euros

Année : 1998

Desc. : Assemblage métal soudé



**"Forêt"**

Dimensions (HxLxP) : 45x25x20 cm - Poids : 12000 g

Style : Cubisme / Tech. : Technique mixte

Thème : Abstraction / Catégorie : Sculpture

Prix : 500 Euros

Année : 2004

Desc. : assemblage métal soudé et pierres



**"Forêt"**

Dimensions (HxLxP) : 50x30x15 cm - Poids : 12000 g

Style : Cubisme / Tech. : Technique mixte

Thème : Abstraction / Catégorie : Sculpture

Prix : 500 Euros

Année : 2004

Desc. : Assemblage métal soudé et pierres



**"Geisha"**

Dimensions (HxLxP) : 40x60x15 cm - Poids : 5000 g

Style : Cubisme / Tech. : Technique mixte

Thème : Abstraction / Catégorie : Sculpture

Prix : 500 Euros

Année : 2000



**"Germe"**

Dimensions (HxLxP) : 70x40x25 cm - Poids : 17000 g

Style : Cubisme / Tech. : Technique mixte

Thème : Abstraction / Catégorie : Sculpture

Prix : 700 Euros

Année : 2000

Desc. : Assemblage métal soudé et pierre



**"Gracile"**

Dimensions (HxLxP) : 40x25x15 cm - Poids : 1500 g

Style : Cubisme / Tech. : Technique mixte

Thème : Abstraction / Catégorie : Sculpture

Prix : 500 Euros

Année : 2003



**"Groupe"**

Dimensions (HxLxP) : 35x80x10 cm - Poids : 12000 g

Style : Cubisme / Tech. : Technique mixte

Thème : Abstraction / Catégorie : Sculpture

Prix : 400 Euros

Année : 1995

Desc. : Assemblage métal soudé



**"horizontal"**

Dimensions (HxLxP) : 35x85x15 cm - Poids : 15000 g

Style : Cubisme / Tech. : Technique mixte

Thème : Abstraction / Catégorie : Sculpture

Prix : 600 Euros

Année : 1997

Desc. : Assemblage métal soudé



**"Horizontal"**

Dimensions (HxLxP) : 35x80x15 cm - Poids : 17000 g

Style : Cubisme / Tech. : Technique mixte

Thème : Abstraction / Catégorie : Sculpture

Prix : 700 Euros

Année : 1997

Desc. : Assemblage métal soudé



**"Horizontal"**

Dimensions (HxLxP) : 25x85x15 cm - Poids : 12000 g

Style : Cubisme / Tech. : Technique mixte

Thème : Abstraction / Catégorie : Sculpture

Vendu

Année : 1997

Desc. : assemblage métal soudé



**"Horizontal"**

Dimensions (HxLxP) : 20x55x10 cm - Poids : 5000 g

Style : Cubisme / Tech. : Technique mixte

Thème : Abstraction / Catégorie : Sculpture

Prix : 300 Euros

Année : 1998

Desc. : Assemblage métal soudé



**"Horizontal"**

Dimensions (HxLxP) : 25x80x20 cm - Poids : 12000 g

Style : Cubisme / Tech. : Technique mixte

Thème : Abstraction / Catégorie : Sculpture

Prix : 600 Euros

Année : 1998



**"Litic"**

Dimensions (HxLxP) : 80x35x15 cm - Poids : 15000 g

Style : Cubisme / Tech. : Technique mixte

Thème : Abstraction / Catégorie : Sculpture

Prix : 800 Euros

Année : 2000

Desc. : assemblage métal soudé et pierre



**"Lunaire"**

Dimensions (HxLxP) : 45x15x15 cm - Poids : 5000 g

Style : Cubisme / Tech. : Technique mixte

Thème : Abstraction / Catégorie : Sculpture

Prix : 400 Euros

Année : 2004

Desc. : Assemblage métal soudé et pierre



**"Masque"**

Dimensions (HxLxP) : 60x40x10 cm - Poids : 12000 g

Style : Cubisme / Tech. : Technique mixte

Thème : Abstraction / Catégorie : Sculpture

Prix : 500 Euros

Année : 1998

Desc. : Assemblage métal soudé



**"Menhir"**

Dimensions (HxLxP) : 45x15x15 cm - Poids : 10000 g

Style : Cubisme / Tech. : Technique mixte

Thème : Abstraction / Catégorie : Sculpture

Prix : 500 Euros

Année : 2004

Desc. : Assemblage métal soudé et pierre



**"Mère porteuse"**

Dimensions (HxLxP) : 50x20x10 cm - Poids : 10000 g

Style : Cubisme / Tech. : Technique mixte

Thème : Abstraction / Catégorie : Sculpture

Prix : 700 Euros

Année : 2005

Desc. : Assemblage métal soudé et pierres



**"Musicien"**

Dimensions (HxLxP) : 150x50x40 cm - Poids : 50000 g

Style : Cubisme / Tech. : Technique mixte

Thème : Abstraction / Catégorie : Sculpture

Prix : 1500 Euros

Année : 1998

Desc. : Assemblage métal soudé



**"Oblique"**

Dimensions (HxLxP) : 40x50x15 cm - Poids : 5000 g

Style : Cubisme / Tech. : Technique mixte

Thème : Abstraction / Catégorie : Sculpture

Vendu

Année : 1998



**"Pélerin 1"**

Dimensions (HxLxP) : 45x15x10 cm - Poids : 10000 g

Style : Cubisme / Tech. : Technique mixte

Thème : Abstraction / Catégorie : Sculpture

Prix : 500 Euros

Année : 2004

Desc. : Assemblage métal soudé et pierre



**"Pélerin 2"**

Dimensions (HxLxP) : 45x15x10 cm - Poids : 8000 g

Style : Cubisme / Tech. : Technique mixte

Thème : Abstraction / Catégorie : Sculpture

Prix : 500 Euros

Année : 2004

Desc. : Assemblage métal soudé et pierre



**"Pélerin 3"**

Dimensions (HxLxP) : 50x15x15 cm - Poids : 7000 g

Style : Cubisme / Tech. : Technique mixte

Thème : Abstraction / Catégorie : Sculpture

Prix : 500 Euros

Année : 2005

Desc. : Assemblage métal soudé et pierre



**"Provençale"**

Dimensions (HxLxP) : 60x40x30 cm - Poids : 8000 g

Style : Cubisme / Tech. : Technique mixte

Thème : Abstraction / Catégorie : Sculpture

Prix : 600 Euros

Année : 1999

Desc. : Assemblage métal soudé



**"Racines du ciel"**

Dimensions (HxLxP) : 220x150x80 cm - Poids : 60000 g

Style : Cubisme / Tech. : Technique mixte

Thème : Abstraction / Catégorie : Sculpture

Prix : 2000 Euros

Année : 2000

Desc. : Assemblage métal soudé



**"Royal"**

Dimensions (HxLxP) : 100x35x20 cm - Poids : 10000 g

Style : Cubisme / Tech. : Technique mixte

Thème : Abstraction / Catégorie : Sculpture

Prix : 500 Euros

Année : 1995

Desc. : assemblage métal soudé



**"Sauterelle"**

Dimensions (HxLxP) : 230x80x130 cm - Poids : 80000 g

Style : Cubisme / Tech. : Technique mixte

Thème : Abstraction / Catégorie : Sculpture

Prix : 2500 Euros

Année : 1997

Desc. : assemblage métal soudé



**"Spartiate"**

Dimensions (HxLxP) : 60x50x20 cm - Poids : 7000 g

Style : Cubisme / Tech. : Technique mixte

Thème : Abstraction / Catégorie : Sculpture

Vendu

Année : 1998



**"Spirale"**

Dimensions (HxLxP) : 70x40x30 cm - Poids : 8000 g

Style : Cubisme / Tech. : Technique mixte

Thème : Abstraction / Catégorie : Sculpture

Prix : 600 Euros

Année : 1997



**"Ubaye"**

Dimensions (HxLxP) : 80x120x15 cm - Poids : 35000 g

Style : Cubisme / Tech. : Technique mixte

Thème : Abstraction / Catégorie : Sculpture

Prix : 1500 Euros

Année : 2000

Desc. : Assemblage métal soudé et pierre



**"Vaisseau"**

Dimensions (HxLxP) : 50x50x10 cm - Poids : 20000 g

Style : Cubisme / Tech. : Technique mixte

Thème : Abstraction / Catégorie : Sculpture

Prix : 800 Euros

Desc. : Assemblage métal soudé et pierres



**"Jacob"**

Dimensions (HxLxP) : 80x60x40 cm - Poids : 15000 g

Style : Cubisme / Tech. : Technique mixte

Thème : Patchwork / Catégorie : Sculpture

Prix : 600 Euros

Année : 1999

Desc. : Assemblage métal soudé



**"Surprise"**

Dimensions (HxLxP) : 60x40x10 cm - Poids : 8000 g

Style : Cubisme / Tech. : Technique mixte

Thème : Patchwork / Catégorie : Sculpture

Prix : 400 Euros

Année : 1999

Desc. : assemblage métal soudé et peinture dorée



**"Lutins"**

Dimensions (HxL) : 50x20 cm - Poids : 3500 g

Style : Cubisme / Tech. : Bronze

Thème : Patchwork / Catégorie : Découpage

Prix : 400 Euros

Année : 2005

Desc. : Assemblage métal soudé et pierre