



"Wild Poppies Stagshaw"

Dimensions (HxLxP) : 40x90x4 cm - Poids : 1000 g

Style : Réalisme / Tech. : Acrylique sur toile

Thème : Paysage / Catégorie : Peinture

Vendu

Année : 2006

Desc. : Wild Poppy fields near village of Corbridge



"Craggs & Klints Rededale 20a"

Dimensions (HxLxP) : 50x50x4 cm - Poids : 1000 g

Style : Figuratif / Tech. : Technique mixte

Thème : Paysage / Catégorie : Peinture

Année : 2005



"Wild poppy fields Tynedale"

Dimensions (HxLxP) : 50x50x4 cm - Poids : 500 g

Style : Figuratif / Tech. : Acrylique sur toile

Thème : Paysage / Catégorie : Peinture

Prix : 595 £

Année : 2008

Desc. : series from the wild poppies which flood the fields near the studio every summer



"Beach Rhythms and textures"

Dimensions (HxLxP) : 120x90x3 cm - Poids : 2500 g

Style : Abstrait / Tech. : Acrylique sur toile

Thème : Paysage / Catégorie : Peinture

Année : 2000

Desc. : Rhythms and Textures of eroding Dunes in northumberland



"belsay hall Quarry gardens Rock & Root series sa60"

Dimensions (HxLxP) : 60x60x4 cm - Poids : 1500 g

Style : Abstrait / Tech. : Technique mixte

Thème : Paysage / Catégorie : Peinture

Prix : 595 £

Vendu

Année : 2005

Desc. : Series based on Structures in English heritage garden



"Catcleugh Reservoir series Moonlight"

Dimensions (HxLxP) : 40x40x4 cm - Poids : 500 g

Style : Abstrait / Tech. : Technique mixte

Thème : Paysage / Catégorie : Peinture

Année : 2007

Desc. : Series inspired by wild Remote landscape around manmade reservoir



"Craggs & Klints Rededsdale Sunset 20ab"

Dimensions (HxLxP) : 50x50x4 cm - Poids : 750 g

Style : Abstrait / Tech. : Technique mixte

Thème : Paysage / Catégorie : Peinture

Vendu

Année : 2006

Desc. : Series inspired by Textures light of wild Moorland and crags in Valley near Studio



"Heather on the Wannies Storms"

Dimensions (HxLxP) : 91x91x4 cm - Poids : 2000 g

Style : Abstrait / Tech. : Technique mixte

Thème : Paysage / Catégorie : Peinture

Vendu

Année : 2004

Desc. : Series based wild Moorlands near Studio called The Wannies



"Oil Seed Rape 16ab"

Dimensions (HxLxP) : 40x40x4 cm - Poids : 500 g

Style : Abstrait / Tech. : Technique mixte

Thème : Paysage / Catégorie : Peinture

Prix : 295 £

Vendu

Année : 2006

Desc. : Series based on vivid colours of crop when it appears in May each year



"Otterburn Army Ranges 24ab2"

Dimensions (HxLxP) : 60x60x4 cm - Poids : 1000 g

Style : Abstrait / Tech. : Technique mixte

Thème : Paysage / Catégorie : Peinture

Prix : 595 £

Année : 2006

Desc. : Contrast between Manmade and Natural forms in wild Northumbrian landscape



"Otterburn Army Ranges Winter 2005"

Dimensions (HxLxP) : 70x70x4 cm - Poids : 1500 g

Style : Abstrait / Tech. : Technique mixte

Thème : Paysage / Catégorie : Peinture

Prix : 695 £

Année : 2005

Desc. : Contrast in manmade and Natural Forms in Army Traing area in Wild Northumberland



"Redesdale In Winter Blue Sries 20 mb"

Dimensions (HxLxP) : 50x50x4 cm - Poids : 1000 g

Style : Abstrait / Tech. : Technique mixte

Thème : Paysage / Catégorie : Peinture

Prix : 495 £

Année : 2006

Desc. : series inspired by Redesdale Vallery where have studio



"Roman Wall Series 70a"

Dimensions (HxLxP) : 70x70x4 cm - Poids : 1500 g

Style : Abstrait / Tech. : Technique mixte

Thème : Paysage / Catégorie : Peinture

Vendu

Année : 2005

Desc. : Series inspired by Roman wall country Northumberland



"Beach Rhythms & textures 1"

Dimensions (HxLxP) : 76x76x4 cm - Poids : 1000 g

Style : Abstrait / Tech. : Technique mixte

Thème : Marines / Catégorie : Peinture

Prix : 895 £

Année : 2007

Desc. : Series fromthe wild Northumberland Coast



"Bondicar Low tide 80a"

Dimensions (HxLxP) : 80x80x4 cm - Poids : 10000 g

Style : Abstrait / Tech. : Technique mixte

Thème : Marines / Catégorie : Peinture

Année : 2006

Desc. : Rhythms Of Rocks and sea on Coasttal Bay



"Bondicar Rocks Rhythms & textures Series 48a"

Dimensions (HxLxP) : 91x120x4 cm - Poids : 2500 g

Style : Abstrait / Tech. : Technique mixte

Thème : Marines / Catégorie : Peinture

Prix : 1500 £

Année : 2006

Desc. : Series inspired by wild Northumberland Coast



"Druridge bay Early morning1"

Dimensions (HxLxP) : 60x60x4 cm - Poids : 500 g

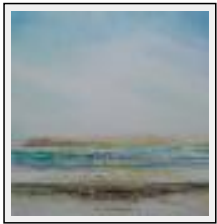
Style : Abstrait / Tech. : Technique mixte

Thème : Marines / Catégorie : Peinture

Prix : 695 £

Année : 2008

Desc. : series from the wild Northumberland coast



"Druridge bay Rhythms Summer Series 24ab"

Dimensions (HxLxP) : 60x60x4 cm - Poids : 1000 g

Style : Abstrait / Tech. : Technique mixte

Thème : Marines / Catégorie : Peinture

Prix : 575 £

Année : 2005

Desc. : Series inspired by Texture Light of wild Coast



"Druridge bay Siver and Blue 20a"

Dimensions (HxLxP) : 50x50x4 cm - Poids : 1000 g

Style : Abstrait / Tech. : Technique mixte

Thème : Marines / Catégorie : Peinture

Vendu

Année : 2005

Desc. : mixed media including foil in paint



"Druridge bay Sunset series no10"

Dimensions (HxLxP) : 70x70x4 cm - Poids : 1000 g

Style : Abstrait / Tech. : Acrylique sur toile

Thème : Marines / Catégorie : Peinture

Prix : 795 £

Année : 2007

Desc. : series from the wild Northumberland coast



"Druridge bay Suset & Blocks Series 12g"

Dimensions (HxLxP) : 30x30x4 cm - Poids : 250 g

Style : Abstrait / Tech. : Technique mixte

Thème : Marines / Catégorie : Peinture

Année : 2006

Desc. : Series based on Natural & man made objects on Northumberland Coast



"Druridge bay Winter series"

Dimensions (HxLxP) : 60x60x4 cm - Poids : 750 g

Style : Abstrait / Tech. : Technique mixte

Thème : Marines / Catégorie : Peinture

Prix : 695 £

Année : 2008

Desc. : series from the wild Northumberland Coast & its rhythms light & Textures



"Early Morning Druridge bay no2"

Dimensions (HxLxP) : 60x60x4 cm - Poids : 1000 g

Style : Abstrait / Tech. : Technique mixte

Thème : Marines / Catégorie : Peinture

Prix : 695 £

Année : 2008

Desc. : series from the wild Northumberland Coast



"Hauxley haven Moonlight & Driftwood Series 16 ab2"

Dimensions (HxLxP) : 40x40x4 cm - Poids : 500 g

Style : Abstrait / Tech. : Bronze

Thème : Marines / Catégorie : Peinture

Vendu

Desc. : Series inspired by Textures light and rythms on Wild northumbrian Coast



"Hauxley haven Moonlight & Driftwood Series 16ab"

Dimensions (HxLxP) : 50x50x4 cm - Poids : 500 g

Style : Abstrait / Tech. : Technique mixte

Thème : Marines / Catégorie : Peinture

Prix : 475 £

Année : 2006

Desc. : Series based on Textures light and natural Formsof wild Coast



"Hauxley Haven Rhythms & Textures"

Dimensions (HxLxP) : 50x50x4 cm - Poids : 750 g

Style : Abstrait / Tech. : Technique mixte

Thème : Marines / Catégorie : Peinture

Année : 2007

Desc. : Series inspired by Wild Northumbrian Coast



"Hauxley Haven Sunset series ac"

Dimensions (HxLxP) : 50x50x4 cm - Poids : 1200 g

Style : Abstrait / Tech. : Technique mixte

Thème : Marines / Catégorie : Peinture

Année : 2006

Desc. : Series based on wild Northumberlad Coast



"Low Tide Druridge"

Dimensions (HxLxP) : 41x91x4 cm - Poids : 1000 g

Style : Abstrait / Tech. : Technique mixte

Thème : Marines / Catégorie : Peinture

Prix : 595 £

Année : 2006

Desc. : Series from Northumbrian Coast



"Moonlight and driftwood Series 16f"

Dimensions (HxLxP) : 40x40x4 cm - Poids : 500 g

Style : Abstrait / Tech. : Technique mixte

Thème : Marines / Catégorie : Peinture

Prix : 325 £

Année : 2006

Desc. : Series inspired by wild Northumberlad Coast in Moonlight



"Moonlight Druridge Bay series"

Dimensions (HxLxP) : 60x60x4 cm - Poids : 1000 g

Style : Abstrait / Tech. : Technique mixte

Thème : Marines / Catégorie : Peinture

Vendu

Année : 2006

Desc. : Series inspired by light texture and rhythms of Northumbrian Coastline



"Moonlight Rhythms Druridge bay"

Dimensions (HxLxP) : 60x60x4 cm - Poids : 1000 g

Style : Abstrait / Tech. : Technique mixte

Thème : Marines / Catégorie : Peinture

Vendu

Année : 2005

Desc. : Mixed media including sand and driftwood



"Northumberland coast Rhythms & Textures"

Dimensions (HxLxP) : 30x30x2 cm - Poids : 250 g

Style : Abstrait / Tech. : Technique mixte

Thème : Marines / Catégorie : Peinture

Prix : 175 £

Vendu

Année : 2007

Desc. : Series inspired by wild Northumbrian Coast



"Sunset LowTide Druridge bay"

Dimensions (HxLxP) : 70x70x4 cm - Poids : 1000 g

Style : Abstrait / Tech. : Technique mixte

Thème : Marines / Catégorie : Peinture

Année : 2006

Desc. : Series inspired by natural and man made forms on wild Northumbrian Coast



"Catcleugh Reservoir no1"

Dimensions (HxLxP) : 40x40x4 cm - Poids : 500 g

Style : Abstrait / Tech. : Technique mixte

Thème : Atmosphérique / Catégorie : Peinture

Prix : 375 £

Année : 2007

Desc. : Inspired by landscape around manmade Reservoir lake in northumberland England



"Redesdale in Winter"

Dimensions (HxLxP) : 60x60x4 cm - Poids : 500 g

Style : Abstrait / Tech. : Technique mixte

Thème : Atmosphérique / Catégorie : Peinture

Prix : 650 £

Année : 2006

Desc. : Textures colour & light of winter forms in valley near the studio. Painting contains holographic foils in he paint



"Black and Gold Moonlight and driftwood Series no1"

Dimensions (HxLxP) : 60x60x4 cm - Poids : 1000 g

Style : Abstrait / Tech. : Technique mixte

Thème : Paysage marin / Catégorie : Peinture

Prix : 625 £

Année : 2006

Desc. : Series inspired by Evening light & textures on Northumberland Coast



"Black Moonlight & Driftwood Series No 3"

Dimensions (HxLxP) : 60x60x7 cm - Poids : 1000 g

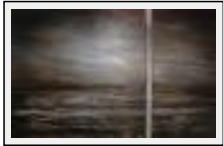
Style : Abstrait / Tech. : Technique mixte

Thème : Paysage marin / Catégorie : Peinture

Vendu

Année : 2006

Desc. : Inspired by Rhythms & textures on Wild Northumberland Coast



"Dunstenburgh Castle Moonlight Series Diptych"

Dimensions (HxLxP) : 80x120x4 cm - Poids : 1000 g

Style : Abstrait / Tech. : Technique mixte

Thème : Paysage marin / Catégorie : Peinture

Vendu

Année : 2006

Desc. : Series inspired by evening light on Northumberland Coastal landmarks



"Redesdale Textures"

Dimensions (HxLxP) : 60x60x4 cm - Poids : 500 g

Style : Abstrait / Tech. : Technique mixte

Thème : Paysage marin / Catégorie : Peinture

Prix : 650 £

Année : 2006

Desc. : painings inspired by landscape of valley near studio



"Storms Over The Cheviots from Holy Island"

Dimensions (HxLxP) : 60x60x4 cm - Poids : 1000 g

Style : Expressionisme / Tech. : Technique mixte

Thème : Paysage marin / Catégorie : Peinture

Vendu

Année : 2006

Desc. : Series inspired by Light, textures and Rhythms of the Wild Northumberland Coast



"The Wannies in Yellow in"

Dimensions (HxLxP) : 90x90x4 cm (40 F) - Poids : 1000 g

Style : Abstrait / Tech. : Technique mixte

Thème : Paysage / Catégorie : Découpage

Prix : 975 £

Année : 2006

Desc. : Wild area of Redesdale valley



"Druridge Bay Rhythms& textures 20jg"

Dimensions (HxLxP) : 50x50x4 cm - Poids : 1000 g

Style : Abstrait / Tech. : Technique mixte

Thème : Marines / Catégorie : Découpage

Prix : 495 £

Année : 2005

Desc. : Series based on Wild Northumberland Coast



"Low Tide bondicar Rocks"

Dimensions (HxLxP) : 60x60x4 cm - Poids : 1000 g

Style : Abstrait / Tech. : Technique mixte

Thème : Patchwork / Catégorie : Découpage

Prix : 575 £

Année : 2006

Desc. : Series inspired by wild Northumbrian Coastline